



BUDAPEST XXI. KERÜLET CSEPEL ÖNKORMÁNYZATA
KÉPVISELŐ-TESTÜLET

TÁJÉKOZTATÓ

A BUDAPESTI SZABADKIKÖTŐ LOGISZTIKAI ZRT. INTERMODIÁLIS ÉS KAPACITÁSBŐVÍTŐ FEJLESZTÉSI
BERUHÁZÁSAIRÓL

Előadó: dr. Szabó Zsolt
vezérigazgató

Testületi ülés időpontja:

2015. január 29.

Budapest XXI. Kerület Csepel Önkormányzata Képviselő-testülete
2015. évi T-1 sz. tájékoztató előterjesztés
Testületi ülés dátuma: 2015. 01. 29.

ÚTON, VÍZEN, VASÚTON A 21. SZÁZAD LOGISZTIKÁJA

Rugalmas ingatlanfejlesztés, bérbeadás, értékesítés a város központjában

BUDAPEST
DOCK
Szabadkikötő
Logisztikai és Ipari Park



MEGVALÓSULT FEJLESZTÉS



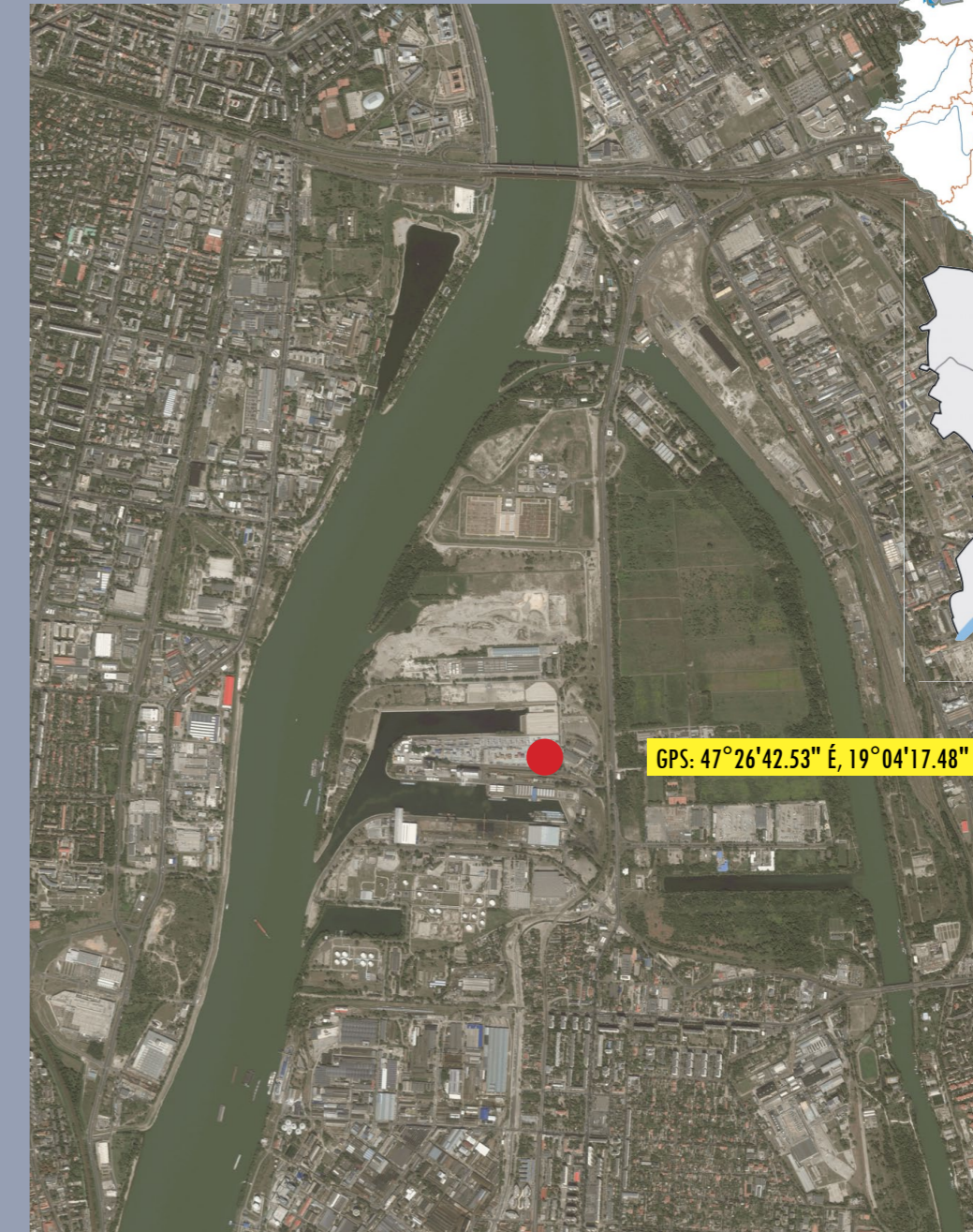
CITY LOGISZTIKA

A Budapest Dock kiváló közlekedési kapcsolatokkal bíró, többfunkciós logisztikai és ipari park.

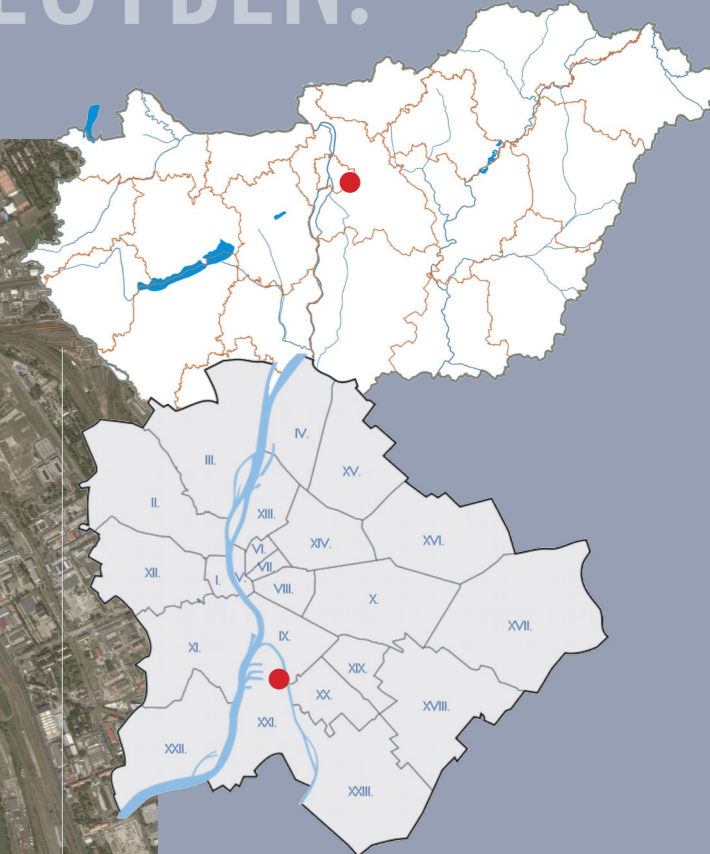
Az országban egyetlen vízdali rakodó kapacitással is rendelkező a konténer terminálja. Elhelyezkedéséből adódóan kiválóan alkalmas city-logisztikai tevékenység ellátására, tehergépjárművel a főváros központja súlykorlátozás nélkül elérhető. A terület nagysága, a logisztikai funkciókon kívül más irányú fejlesztésekre is lehetőséget ad.

A városközponttól 5 kilométerre, a fő közlekedési útvonalak találkozási pontjában, az M0-tól 7 kilométerre fekszik.

LOGISZTIKA, EGYBEN.



GPS: 47°26'42.53" É, 19°04'17.48" K



Megközelíthetőség:

- Budapest centrumából autóval, a 179-es autóbusszal vagy a csepeli HÉV-vel érhető el, az M0 körgyűrűtől északra fekszik
- a belvárostól és az M0 körgyűrűtől 10 percre található

BUDAPEST DOCK FEJLESZTÉSI KONCEPCIÓ

LOGISZTIKA

1000 m²-től

L1 beépíthető alapterület: 62.325 m²
építménymagasság: 4,5-27 m

L2 beépíthető alapterület: 18.800 m²
építménymagasság: 4,5-27 m

CITY LOGISZTIKA

200 m²-től

C1 beépíthető alapterület: 54.348 m²
építménymagasság: 4,5-27 m

 lehetséges központ kialakítása

INNOVÁCIÓS PARK

I1 beépíthető alapterület: 9.277 m²
építménymagasság: 4-16 m

I2 beépíthető alapterület: 20.381 m²
építménymagasság: 4,5-27 m

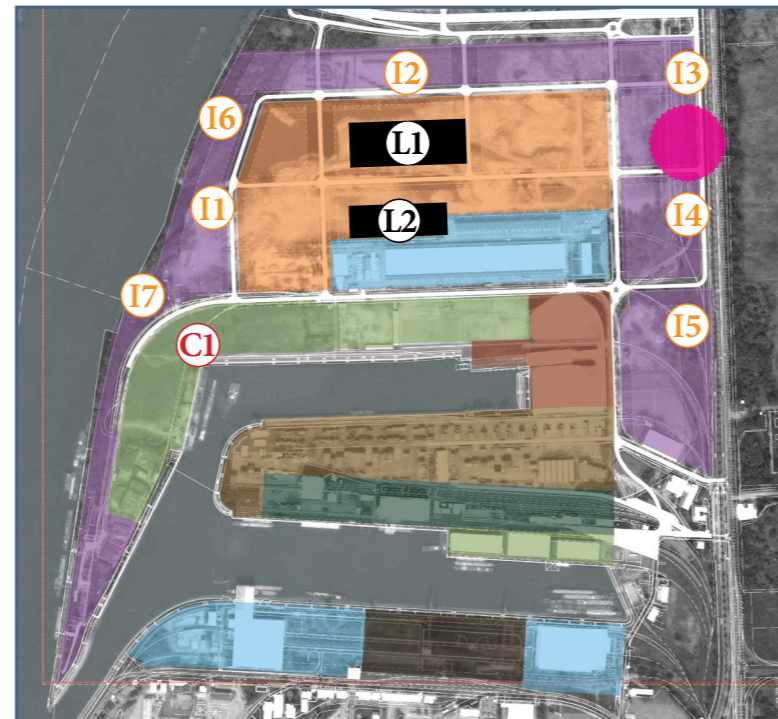
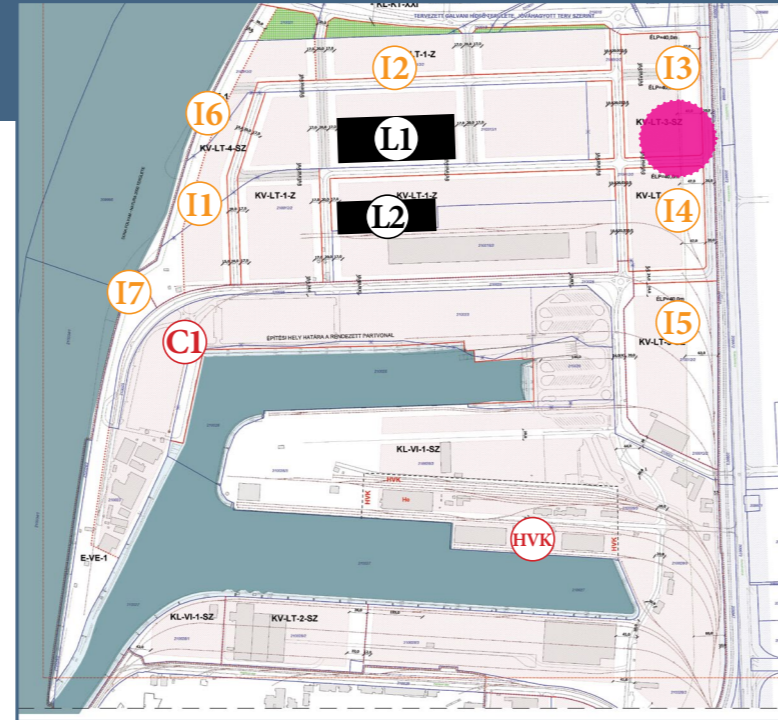
I3 beépíthető alapterület: 17.894 m²
építménymagasság: 16-33 m

I4 beépíthető alapterület: 14.881 m²
építménymagasság: 16-33 m

I5 beépíthető alapterület: 27.825 m²
építménymagasság: 16-33 m

I6 beépíthető alapterület: 590 m²
építménymagasság: 4,5 m

I7 beépíthető alapterület: 838 m²
építménymagasság: 4,5m



ZÖLD LOGISZTIKAI KÖZPONT

A kikötő intermodális vasúti és vízi forgalma évek óta 10 % fölötti növekedést mutat.

A területen zöld beruházási fejlesztések zajlanak.

A beruházások eredményeként a forgalomnövekedéssel egyidejűleg jelentősen csökken a közút környezetterhelése, a károsanyag-kibocsátás, valamint a létesítmények üzemeltetési költsége.

Energiatakarékos, megújuló energiafelhasználást tartalmazó épületek.

04 (KV-LT-1-Z)
telek területe: 45.000 m²
beépíthetőség szint felett: 20.000 m²

01 (KV-LT-3-SZ)
telek területe: 36.000 m²
beépíthetőség szint felett: 18.000 m²

08 (E-VE-1)
telek területe: 20.000 m²
beépíthetőség szint felett: 1000 m²

05 (KV-LT-1-Z)
telek területe: 139.000 m²
beépíthetőség szint felett: 62.000 m²

07 (KV-LT-4-SZ)
telek területe: 37.000 m²
beépíthetőség szint felett: 9.000 m²

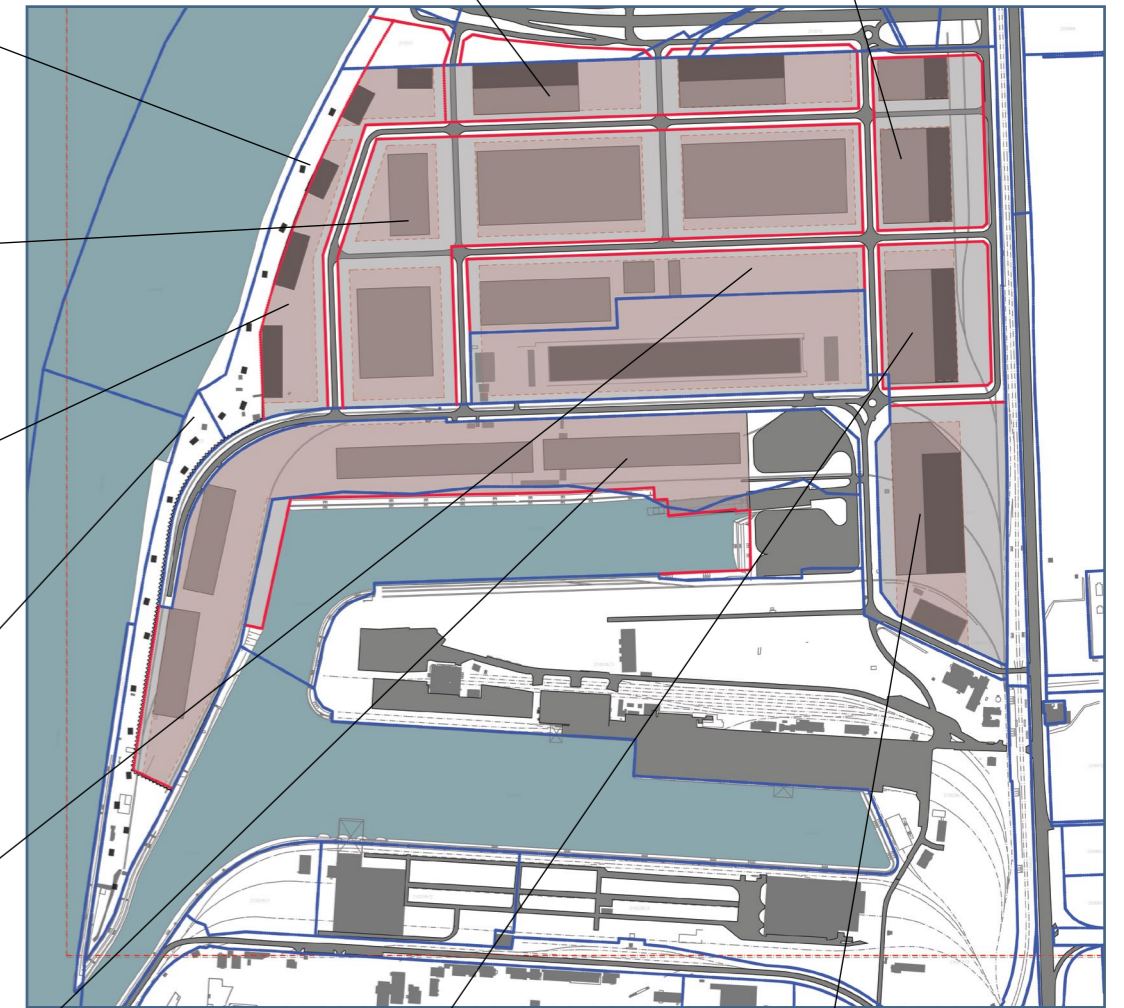
09 (E-VE-1)
telek területe: 28.000 m²
beépíthetőség szint felett: 1000 m²

06 (KV-LT-1-Z)
telek területe: 42.000 m²
beépíthetőség szint felett: 19.000 m²

10 (KL-VI-1-SZ)
telek területe: 121.000 m²
beépíthetőség szint felett: 54.000 m²

02 (KV-LT-3-SZ)
telek területe: 30.000 m²
beépíthetőség szint felett: 15.000 m²

03 (KV-LT-3-SZ)
telek területe: 56.000 m²
beépíthetőség szint felett: 28.000 m²



BEÉPÍTÉS

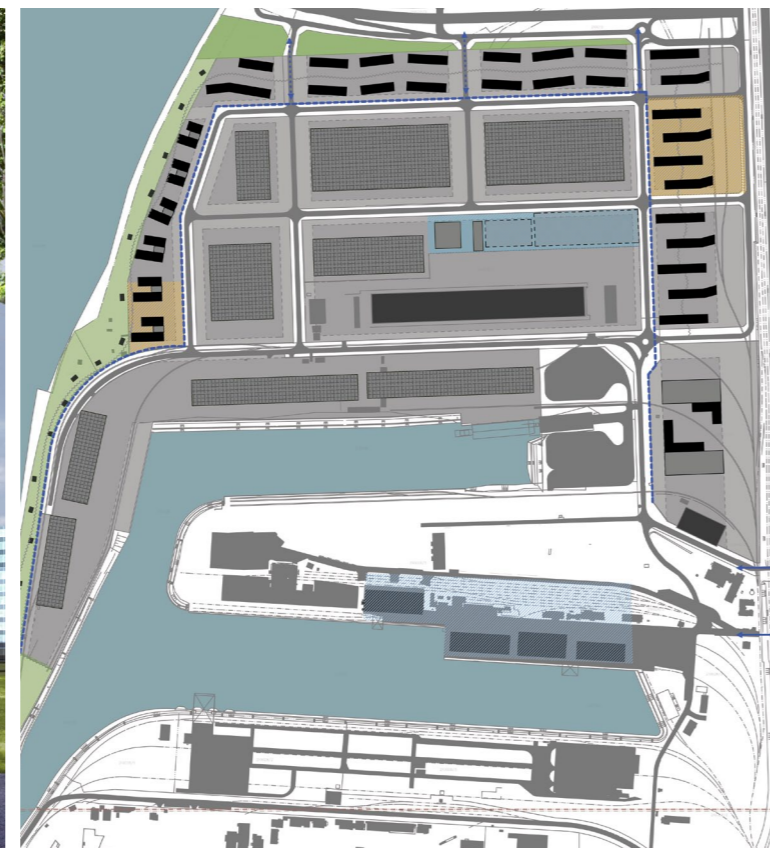
A területen az elmúlt 7 évben több mint 13 milliárd forintos beruházás valósult meg és jelenleg is több ingatlanfejlesztés van előkészítés alatt. Ebben van kiemelt jelentősége a Szabadkikötő city logisztikai fejlesztéseinek.

A magyar kormány törekvése, Magyarország legyen Európa logisztikai központja.



Innovációs park, emberbarát munkahely, cégközpontok irodaházai

BUDAPEST DOCK



ELŐNYÖK

- személyre szabott, egyedi megoldások
- stratégiaileg kiváló elhelyezkedés
- vízi, vasúti és közúti közlekedés találkozási pontja
- engedélyezett kamionforgalom, könnyű áruterítés
- silver minősítésű raktárak
- zöld energia felhasználás
- alacsony üzemeltetési költségek
- az ide települőknek kiemelt EU támogatások

LEGFŐBB ADATOK

- teljes terület: **153 ha**
- hajóállások száma: **18 db**
- vasúti pálya hossza: **15 km**

MEGLÉVŐ ÉPÜLETEK, MŰKÖDŐ KIKÖTŐRÉSZEK

- „Ghibli” raktárépület (1)
- ArcelorMittal Distribution Hungary Kft. raktárépülete (2)
- Ferroport Kft. fedett kikötőrész (3)
- Fedett ömlesztett áru rakodó terminál (4)
- Gabonatárház (5)
- MASPED Logisztika Kft. raktárépülete (6)
- Nyílt rakodó terminál (7)
- Konténer terminál (8)
- RO-RO kikötő (9)



tervezett híd

új közúti kapu

Weiss Manfréd út

meglévő közúti csatlakozás

meglévő átjáró teherforgalom számára kijelölve

BUDAPEST DOCK
Szabadkikötő
Logisztikai és Ipari Park



1963.

cím: 1211 Budapest, Weiss Manfréd út 5-7. | levelezési cím: 1751 Budapest, Pf.: 95 | telefon: +36 1 278 3102 | fax: 36 1 276 3978 | e-mail: info@bszl.hu | web: www.bszl.hu

FOTO: FORTEPAN/FORTEPAN,MHSZ